

## Kamstrup 382

### Монтаж



Kamstrup A/S  
Industrivej 28, Stilling  
DK-8660 Skanderborg  
TEL: +45 89 93 10 00  
FAX: +45 89 93 10 01  
info@kamstrup.com  
www.kamstrup.com

Подсоедините счетчик в соответствии со схемой, приведенной на лицевой панели прибора.

Смена режима показа на дисплее осуществляется нажатием кнопки управления.

## Требования безопасности и указания по монтажу

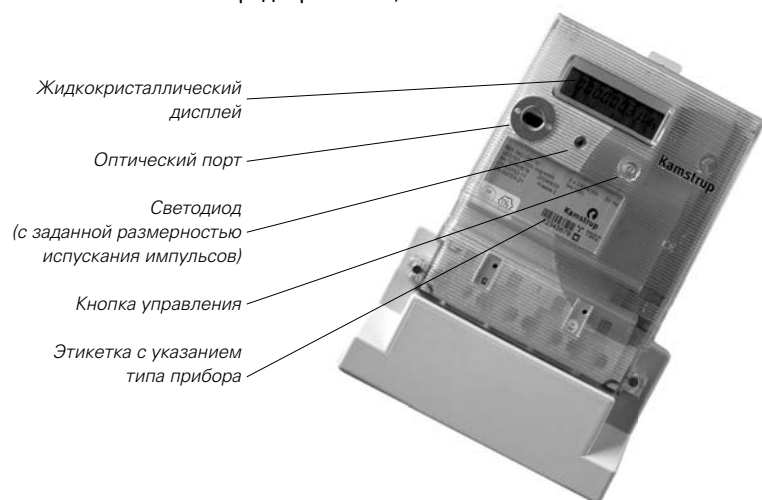
Область применения данных счетчиков ограничена исключительно измерением электроэнергии. Эксплуатация счетчиков разрешается только в указанном диапазоне параметров технических данных.

Устанавливая прибор или производя его замену, обесточьте подводящий провод. Прикосновение к частям прибора под напряжением опасно для жизни! Поэтому снимите и уберите из зоны работ резервный плавкий предохранитель, чтобы не

допустить его включения другими лицами незаметно для Вас.

Необходимо строго соблюдать требования национальных стандартов, норм, предписаний и инструкций. Монтаж счетчиков электроэнергии допустимо производить только обученным и аттестованным для этой цели персоналом.

Счетчики прямого включения должны быть защищены от короткого замыкания плавким предохранителем с номиналом, соответствующим максимальному току счетчика.



Нажатием кнопки управления осуществляется смена режимов прибора.

Частота мигания светодиода с заданной размерностью (число испускаемых импульсов на единицу измерения, напр., 1000 имп./kWh) пропорциональна количеству отбираемой потребителем энергии.

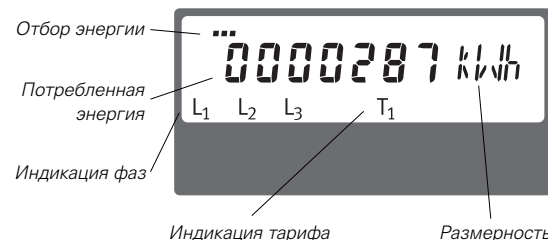
Пломбы могут быть нарушены только уполномоченным на это персоналом!

Индикация отбора энергии отражает количество потребляемой энергии, так что увеличение потребления влечет за собой учащение мигания.

Индикация фаз высвечивает конкретную фазу, находящуюся под напряжением.

Показание размерности отражает применяемую единицу измерения.

Индикация активного тарифа.



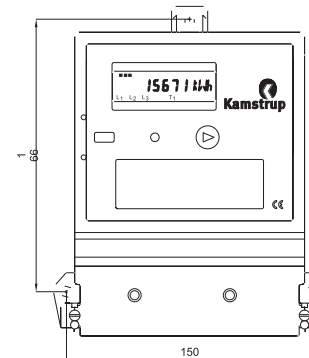
## Зажимы

Размер: 4 – 25 мм<sup>2</sup>  
(4 – 35 мм<sup>2</sup> для 312).

Инструм: PZ2

Усилие затяжки: 2,5 – 3 Нм

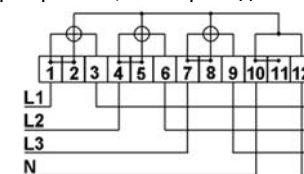
## Монтажный размер



## Работа с дисплеем

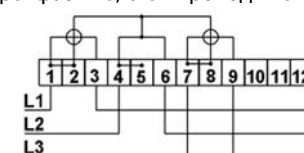
Чтобы изменить режим показа или функциональный режим, нажмите кнопку.

трехфазные, 4-х проводные



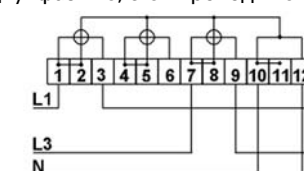
S0 P+ 20/21

трехфазные, 3-х проводные



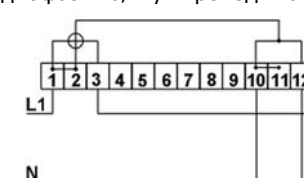
S0 P+ 20/21

двухфазные, 3-х проводные



S0 P+ 20/21

однофазные, 2-ух проводные



S0 P+ 20/21